

Drachentour - Rund um den Hochlantsch

Juli 2005, Barbara und Peter

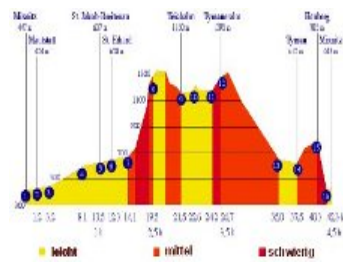
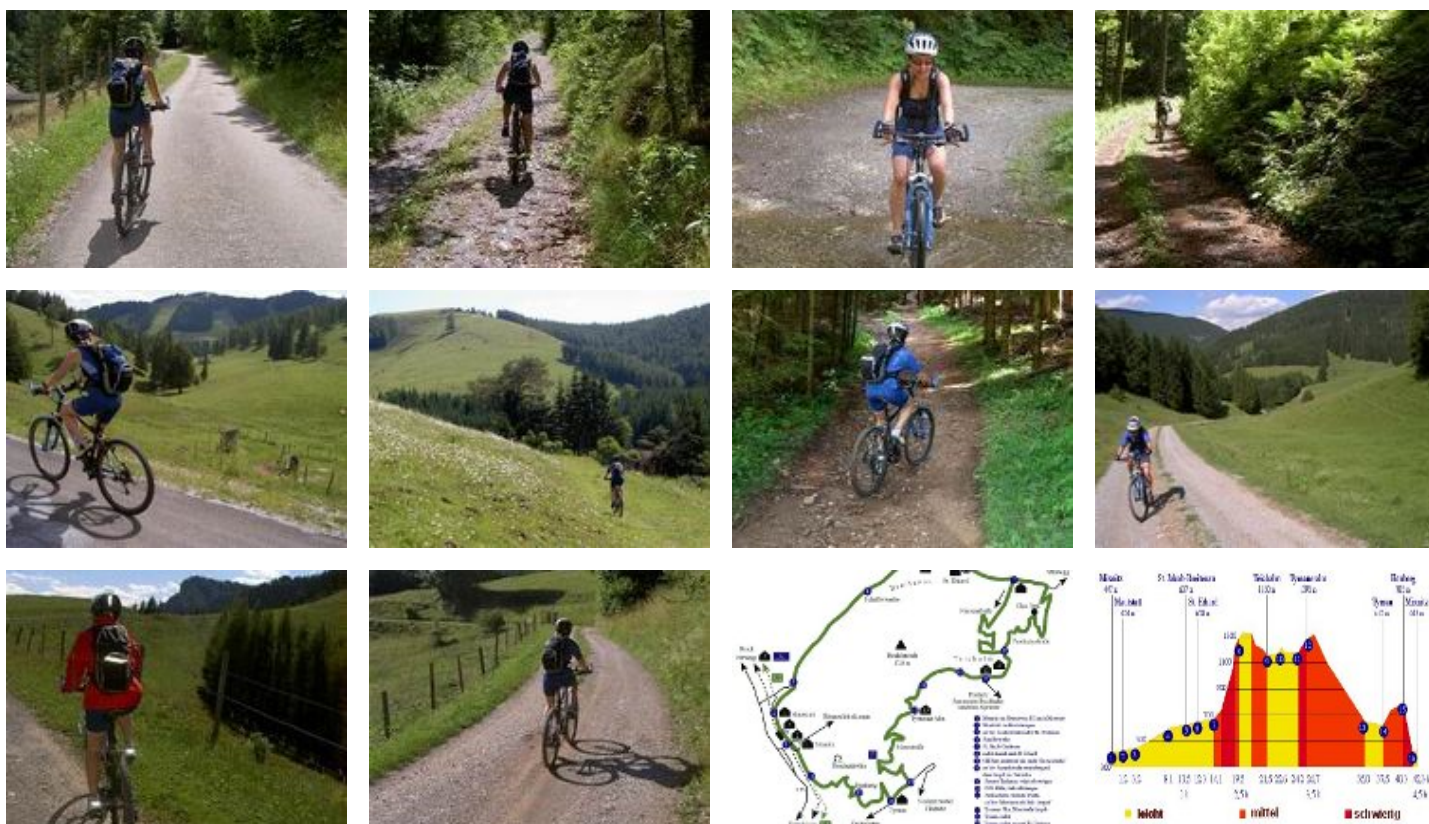
Die Drachentour, 43 km, ca. 1200 mH

Die Drachentour ist eine landschaftlich extrem schöne, fahrtechnisch nicht sehr schwierige, Mountainbiketour mit dem Ausgangspunkt am Bahnhof in Mixnitz.

Die Strecke führt zuerst über die Bundesstraße nach Breitenau und von dort durch St. Erhard, bis zur Abzweigung Richtung Russenstraße beim Gasthof Paar. Weiter geht's über die Russenstraße, vorbei am Eisklettergarten Breitenau - hier kann man gleich mal die aktuellen Eisverhältnisse abchecken ;-), auf die Teichalm. Über diese geht's dann zur Hütte Tyrnauer Alm, wo es sich noch sehr nett Einkehren lässt, sofern dies der sportliche Ehrgeiz zulässt. Nun folgen über 600 Höhenmeter Abfahrt auf Schotter- und Asphaltstraßen in den Tyrnaugraben.

In Tyrnau beginnt dann der letzte Anstieg auf den Heuberg. Von dort führt dann nochmal eine sehr nette Abfahrt, zuerst über Hohlwege, dann über Forst- und Karrenwege weiter zurück Richtung Mixnitz. Die letzten Meter werden dann nochmal gemütlich auf einer Asphaltstraße zurückgelegt.

Die Tour ist extrem gut beschildert, ein Verfahren ist praktisch nicht möglich! Eine genauere Routenbeschreibung findet sich z. B. auf www.alpinmagazin.at!



Informationen und Hinweise

Web: http://strassig.at/pictures/rad-und-laufsport/bike-touren/2005_07_01_d...

Weiterführende Links

Web: http://nyx.at/bikeculture/show_tour.php?tid=3
bikeculture.at - Die Grazer Bergland Tour auf bikeculture.at