

Wetterhex 5

Grazer Bergland

Beschreibung

Ich bin diese Tour noch nicht gegangen, laut Topo ist sie sicher eine der leichtesten Touren in der Roten Wand, und auch sehr gut abgesichert.

Schwierigkeit

Stelle 5, Rest leichter
5 Seillängen

Zu- und Abstieg

Es empfiehlt sich, dem Weg Richtung Tyrnauer Alm zu folgen und am Kamm rechts Richtung Gipfelwand aufzusteigen, bei einem Hochstand rechts in Richtung von Biovandal und Biotox, hier eine Skizze. Auch diese Tour liegt im oberen Teil der Roten Wand. Der Zustieg dauert ca. 1 Stunde.

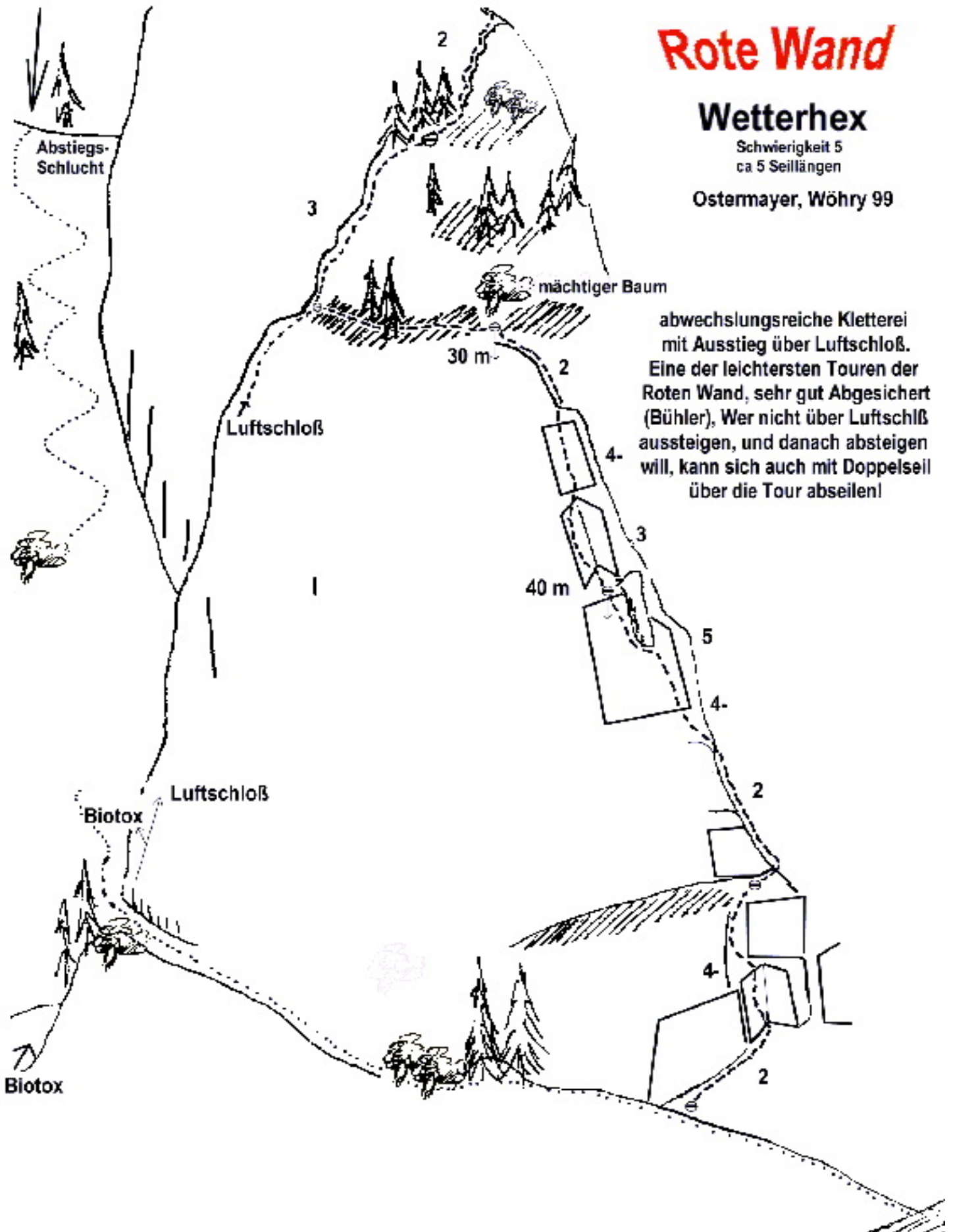
Absteigen über den Wanderweg und den klassischen Rote Wand Abstieg bzw. über die danebenliegende Abstiegsschlucht und abseilen.

Rote Wand

Wetterhex

Schwierigkeit 5
ca 5 Seillängen

Ostermayer, Wöhry 99

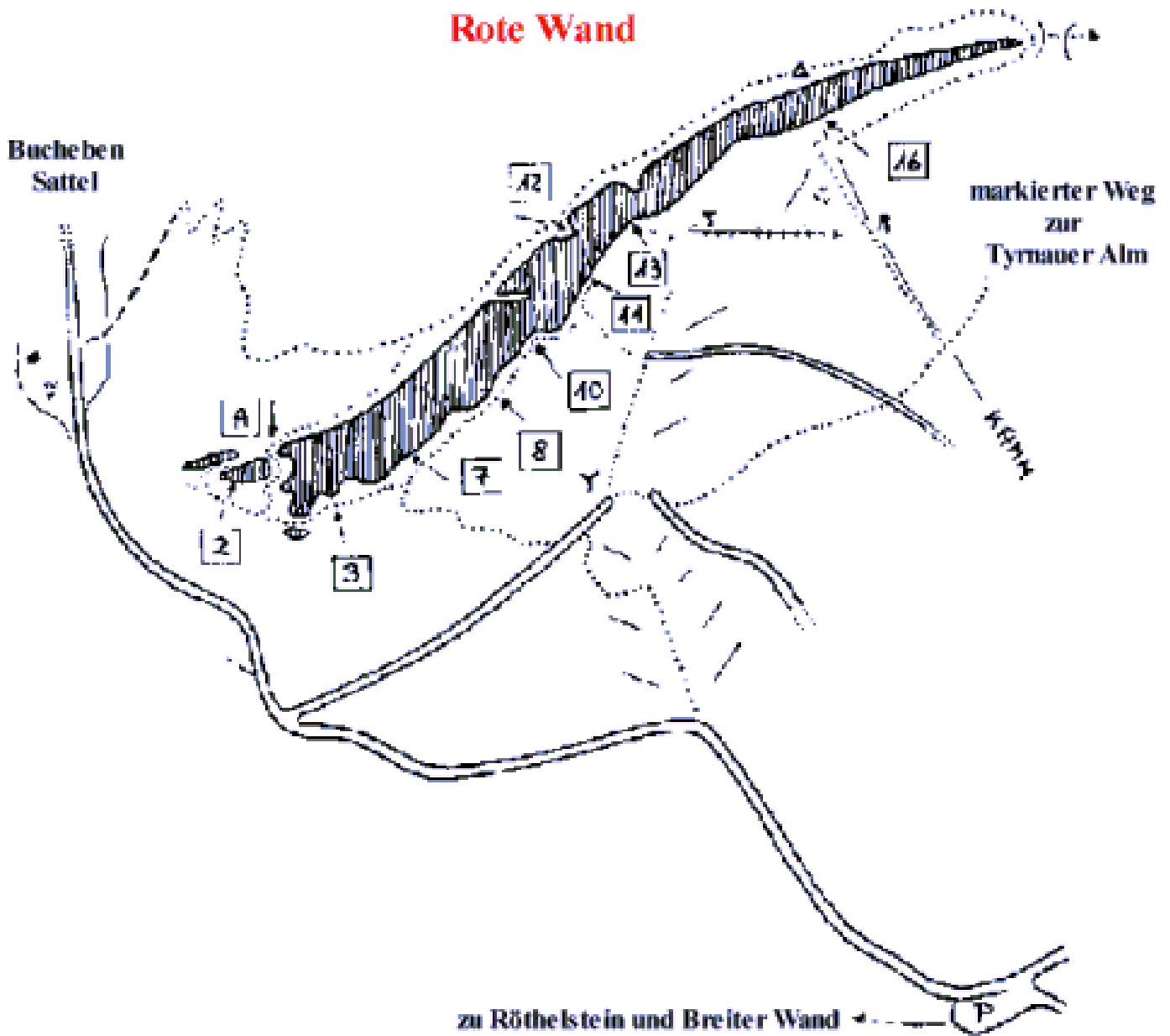


abwechslungsreiche Kletterei mit Ausstieg über Luftschloß. Eine der leichtesten Touren der Roten Wand, sehr gut abgesichert (Bühler), Wer nicht über Luftschloß aussteigen, und danach absteigen will, kann sich auch mit Doppelseil über die Tour abseilen!

Informationen und Hinweise

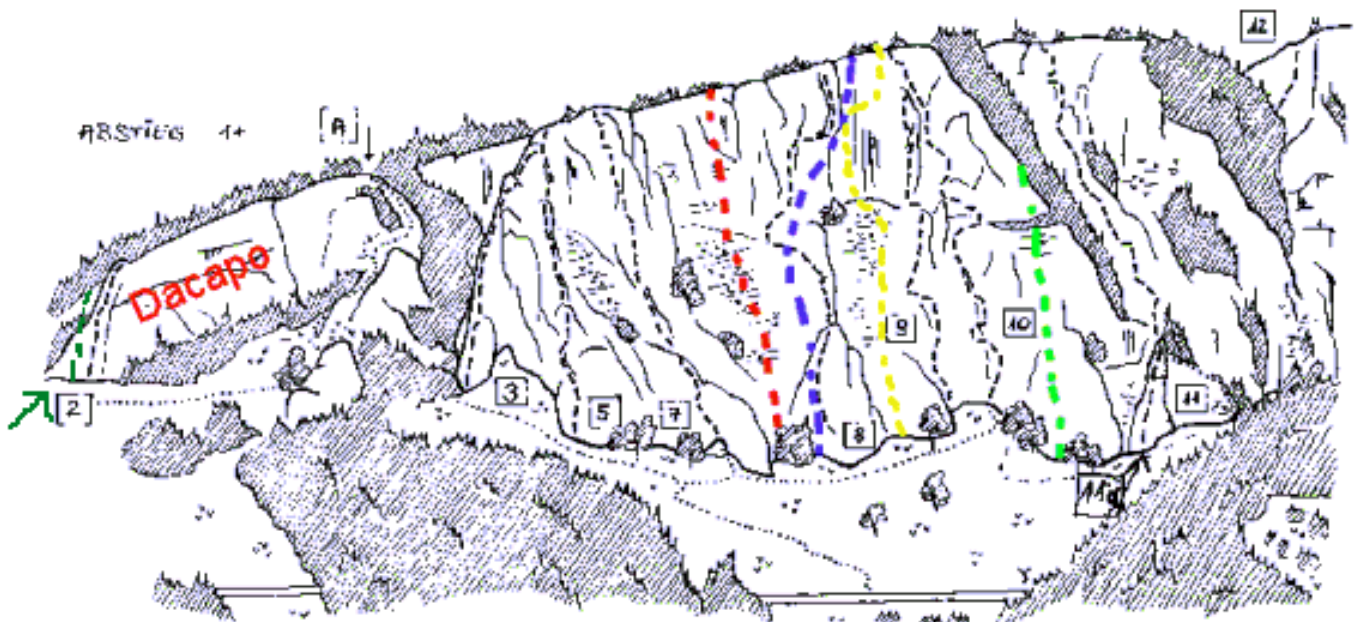
Web: http://strassig.at/pictures/bergsport/tipps-und-infos/topos/topo_wett...

Bild/Skizze: Übersicht Zustieg zur Roten Wand



Bild/Skizze: Übersicht Routen Rote Wand unterer Teil

Rote Wand unterer Teil



- 2. Dacapodajaga 6
- 3. Hühnerleiter 5
- 5. Kongoplaten 7
- 7. Waschrumpel 5+
- 8. Erdgeisterweg 6
- 9. Starkes Ende 7-
- 10. Weg der schönen Männer 6-
- 11. Röhrlsalsat

Serengeti 6
Rupertina 7-
Stehaufmandl (grün) 8-
Rechtsruck

Elk Meadows 7

Bild/Skizze: Übersicht Routen Rote Wand oberer Teil

