

## **The Death is not the End 7**

Grazer Bergland

### **Beschreibung**

Regelmäßig wenn Robert und Gottfried wieder eine neue Tour im Grazer Bergland fertig, bzw. erstbegangen hatten, stellte er mir das Topo für die Webseite zur Verfügung. Manchmal trafen wir uns am Rote Wand Parkplatz oder auf einer Skitour. Die Nachricht von Roberts und Gottfrieds Unfall erschütterte mich sehr. Ein Trost, dass sie mit Ihren Touren Spuren hinterlassen haben, die sie uns Bergsteigern und Kletterern immer in respektvoller Erinnerung halten werden!

### **Schwierigkeit**

laut Topo 7, 7 obligatorisch  
7 Seillängen

### **Zu- und Abstieg**

Einstieg wie Starkes Ende, der Zustieg dauert ca. 45 Minuten.

Über die Rote Wand und den klassischen Rote Wand Abstieg zurück zum Rucksackplatzl!

ROTE WAND

"THE DEATH IS NOT THE END"  
BOB DYLAN

ROBERT PRATTES UND  
GOTTFRIED ROSENBERGER  
IM HERBST 2009.

ZUR ERINNERUNG AN DIE  
ERSTBEGEHER, DIE SEPTEMBER 2011  
AM DACHSTEIN VERUNGLÜCKTEN.

7 obl. 10 EXPRESS  
EINE DER SCHÖNSTEN ROUTEN  
DES GRATER BERGLANDES.  
SEHR HOMOGEN IN BESTEM  
FELS, NUR IN DER 4. SL  
IN ROTEN BEREICH ETWAS  
VORSICHTIG KLETTERN.  
DER SCHWIERIGKEITSGRAD  
SOLLTE VOR ALLEM IN DEN  
ERSTEN BEIDEN SL.  
BEHERRSCHT WERDEN.

EINSTIEG WIE „STARKES ENDE“,  
ABER GLEICH NACH RECHTS  
ZUM 1. HAKEN.

ZU FUSS ABSTEIGEN,  
DIE ROUTE IST NICHT  
ZUM ABSEILEN  
EINGERICHTET.  
DANK FÜR DIE SCHÖNE TOUR!



35m  
EIN WONDER-  
SCHÖNER PUNKTEN-  
BUCKEL ALS  
KRÖNUNG LEITET  
AUS DER WAND.  
ZULETZT KLEINE  
RECHTSSCHLEIFE.

35m  
STEIL HINAUF  
UND NACH LINKS  
IN DIE DIFFIZILE  
PLATTE EINGEBREMST  
SPANNEND UND  
SUPER ZU SP. KONTAKT  
RE. VON FIDELUCHE!

20m  
NACH EINER KL.  
STUFE GERADE  
ZUR AUSSTIEGSLAND

40m  
VOM SP. "SCHNEE  
MÄNNER" IN DIE  
STEILE ROTE  
ETWAS PORÖSE  
WAND. OBEN LEICHT  
UND NACH LI. ZUM  
SP. AUF ZAND.

27m  
ERST GENEIGTE,  
ABEN STEILE  
WAND AN HENKEL  
ERSTER KLASSE.

47m  
ANSPRUCHSVOLLE  
METER AN TEILS  
WEITEN ABSTÄNDEN.  
SOLLTE NICHT  
FEUCHT SEIN!  
SEHR ANHALTEND.

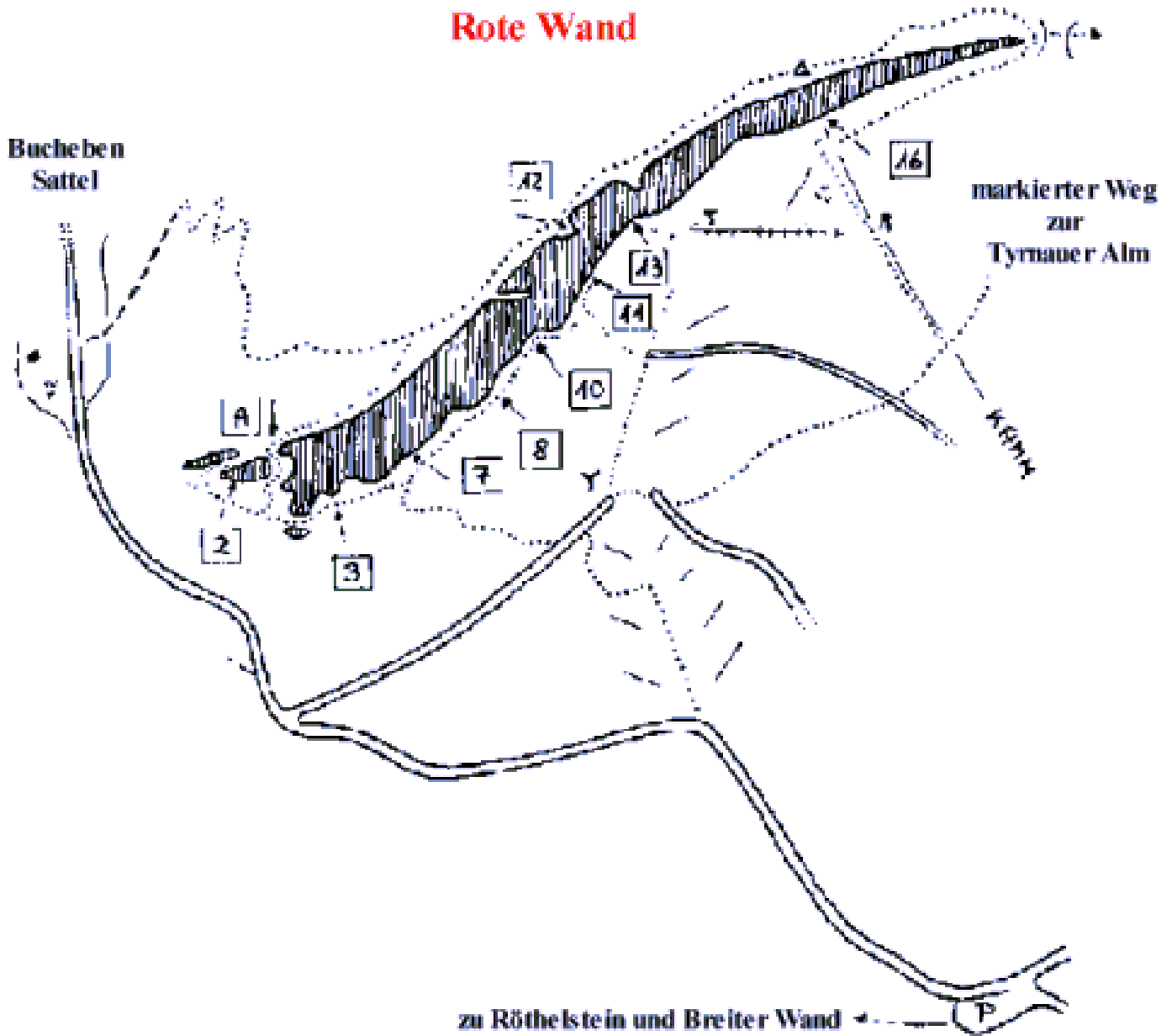
27m  
EXLUSIVE  
PLATTENWAND  
LINKS DER  
GRAVEN HAUS.  
DASTELLE EIN  
RUNOUT AN  
KLEINEN GRIFLEN.



## **Informationen und Hinweise**

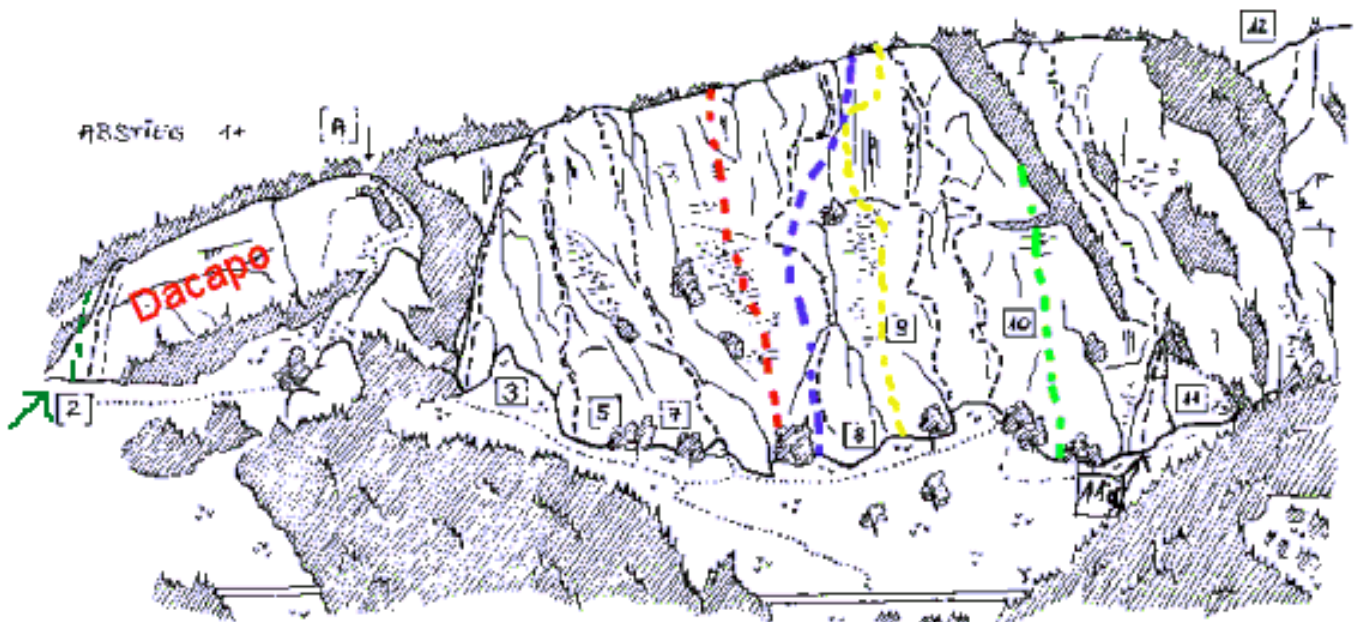
Web: [http://strassnig.at/pictures/bergsport/tipps-und-infos/topos/topo\\_deat...](http://strassnig.at/pictures/bergsport/tipps-und-infos/topos/topo_deat...)

Bild/Skizze: Übersicht Zustieg zur Roten Wand



Bild/Skizze: Übersicht Routen Rote Wand unterer Teil

**Rote Wand unterer Teil**



- 2. Dacapodajaga 6
- 3. Hühnerleiter 5
- 5. Kongoplaten 7
- 7. Waschrumpel 5+
- 8. Erdgeisterweg 6
- 9. Starkes Ende 7-
- 10. Weg der schönen Männer 6-
- 11. Röhrlsalsat

**Serengeti 6**  
**Rupertina 7-**  
**Stehaufmandl (grün) 8-**  
**Rechtsruck**

**Elk Meadows 7**

Bild/Skizze: Übersicht Routen Rote Wand oberer Teil

