

## **Stehaufmandl 8-** Grazer Bergland

### **Beschreibung**

Der Einstieg zu dieser Tour liegt am Fuß einer markanten nach rechts ziehenden Rampe, etwas links vom Einstieg zu 'Weg der alten Männer'.

Von dort gerade empor, unbedingt 50 m Seil auch recht große Seilreibung, da die erste Seillänge ziemlich lang ist. Steile recht homogene Seillänge. Jetzt wird's wild, wenn man so sagen kann, vom Stand leicht rechtshaltend empor, die Schlüsselstelle ist eine knackige kleingriffige Wandstelle mit anschließender gefinkelter Querung nach links, dann hat man allerdings das Größte hinter sich, allerdings ist der nächste Haken etwas weiter oben.

Beim nächsten Stand ca 3 Meter nach rechts queren und steil weiter. Die vorletzte Seillänge hat auch noch eine kleine Überraschung zu bieten, ein Plattenaufschwung, mit einem 'Henkel', dieser entpuppt sich aber als schön runder Aufleger, danach hat man es allerdings wirklich hinter sich. Unschwer weiter bis zur Abseilpiste oder durch den Wald nach oben und über den Normalabstieg zurück zum Wandfuß.

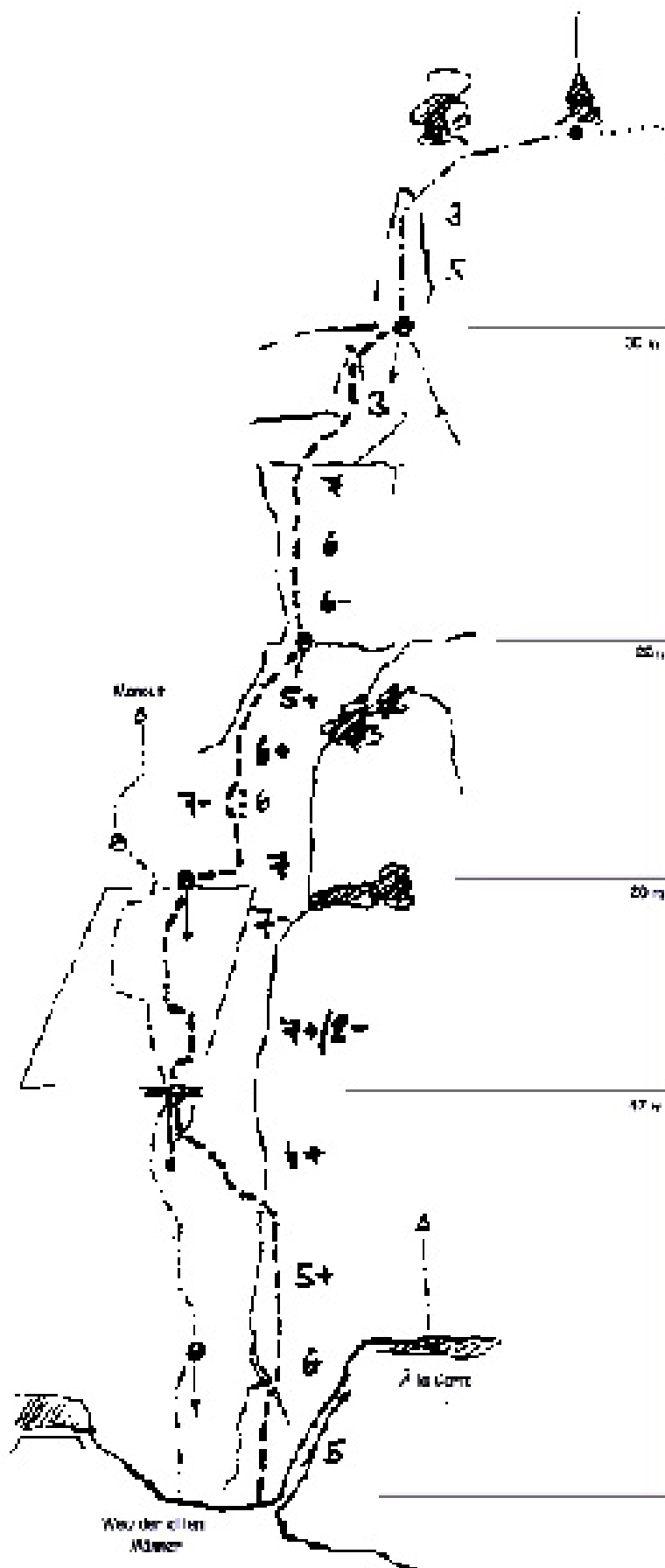
### **Schwierigkeit**

Schlüsselstelle 8-, 7 (!) obligatorisch  
5 Seillängen

### **Zu- und Abstieg**

Der Zustieg zu dieser Tour, die im unteren Teil der Roten Wand liegt dauert ca. 40 Min.

Für den Abstieg am besten über den klassischen Rote Wand Abstieg zurück zum Rucksackplatzl bzw. Abseilen über die Abseilpiste.



# Rote Wand

## Stehaufmandl

Schwierigkeit 7+/8- (7 obl.)  
ca. 3 Seillängen

Tom Richter, Gerhard Grabner  
Oktober 98

Superfels, aber etwas  
anspruchsvolle Klettern!  
Boltz und Bühler, 11 Express  
für die 1 Seillänge,  
auch als Variante für  
"Weg der alten Männer"

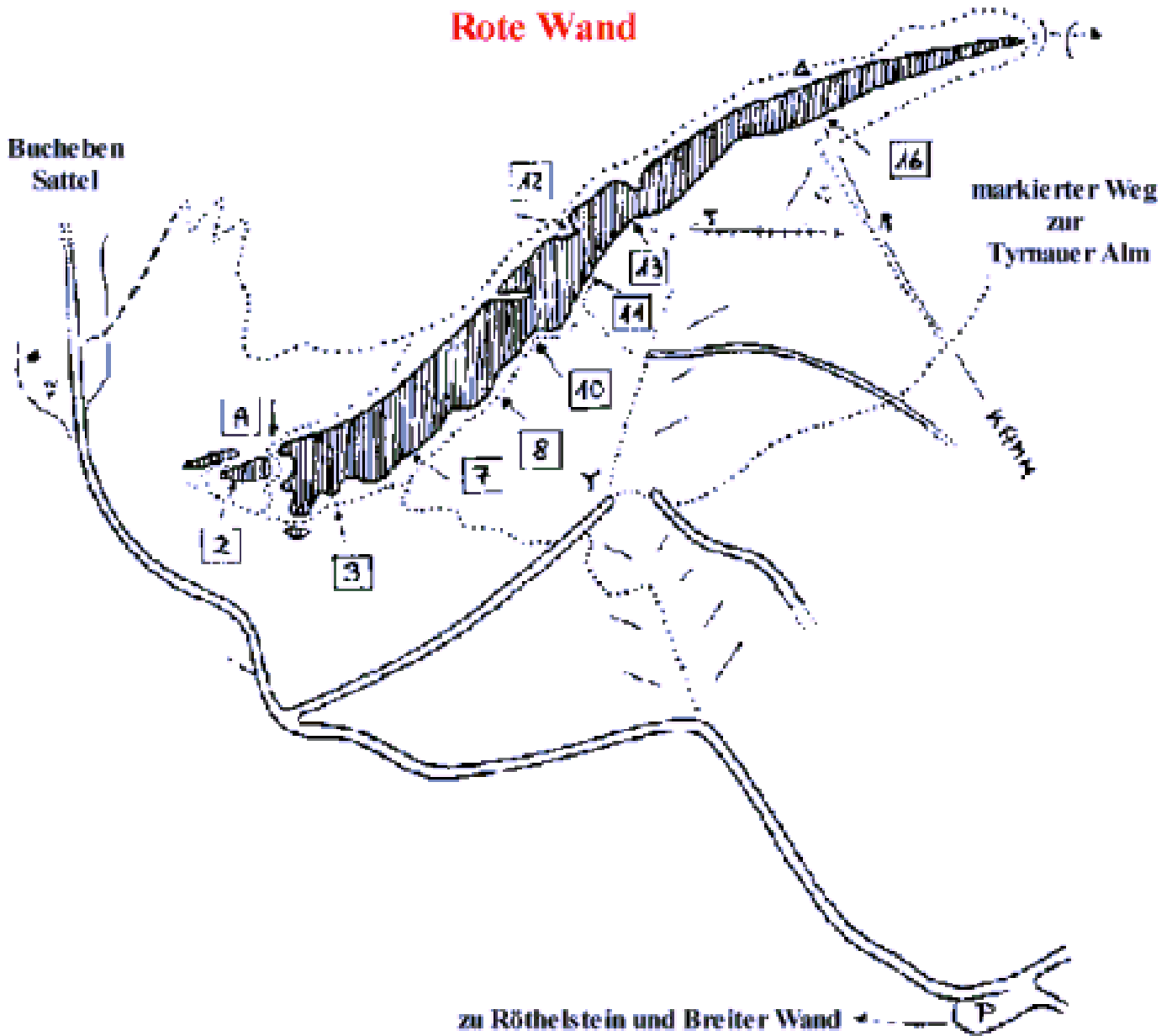
Mit 60 m Seil kann man sich abseilen,  
in der 3 St., aber besser Express  
einhängen!



## **Informationen und Hinweise**

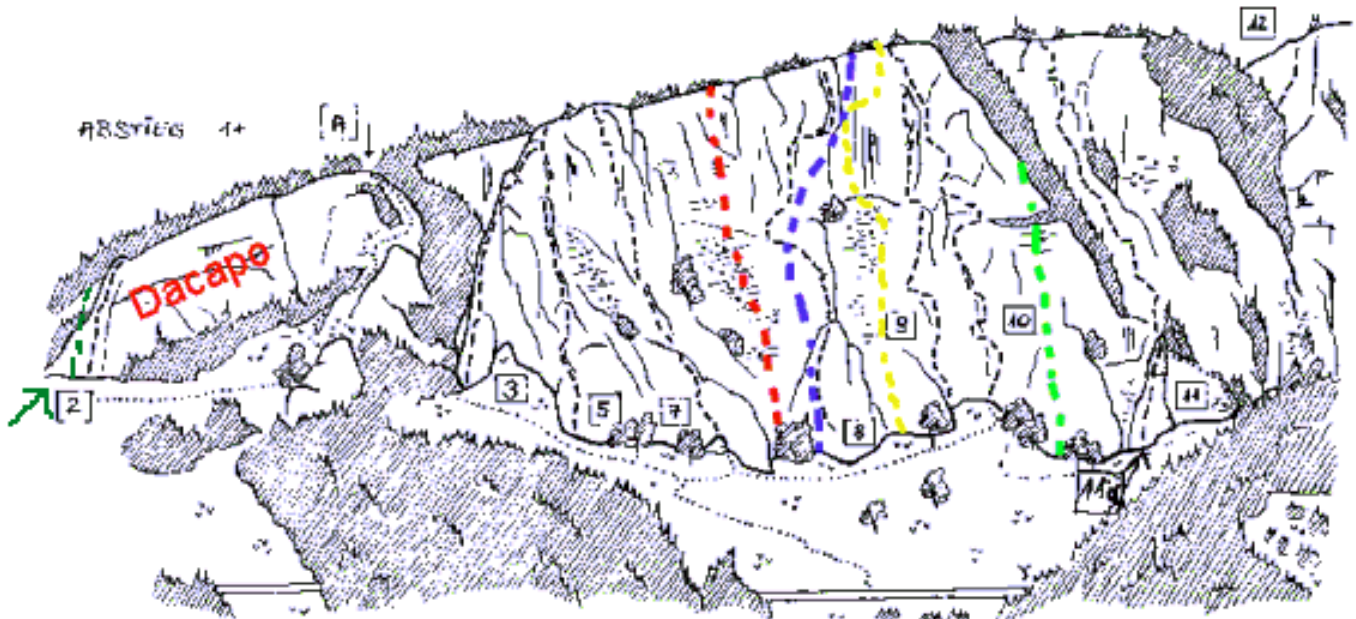
Web: [http://strassig.at/pictures/bergsport/tipps-und-infos/topos/topo\\_steh...](http://strassig.at/pictures/bergsport/tipps-und-infos/topos/topo_steh...)

Bild/Skizze: Übersicht Zustieg zur Roten Wand



Bild/Skizze: Übersicht Routen Rote Wand unterer Teil

**Rote Wand unterer Teil**



- 2. Dacapodajaga 6
- 3. Hühnerleiter 5
- 5. Kongoplaten 7
- 7. Waschrumpel 5+
- 8. Erdgeisterweg 6
- 9. Starkes Ende 7-
- 10. Weg der schönen Männer 6-
- 11. Röhrlsalsat

**Serengeti 6**  
**Rupertina 7-**  
**Stehaufmandl (grün) 8-**  
**Rechtsruck**

**Elk Meadows 7**

