

## **Spiegelbild 8**

Grazer Bergland

### **Beschreibung**

Diese Tour kenne ich nicht, deshalb Beschreibung laut Topo. Etwas rüde Kletterei über Dächer, Hangelschuppen und rote Zonen, dennoch sehr interessant und abwechslungsreich. Gut gesichert mit HSA 10 mm, dennoch moralisch nicht ganz ohne.

### **Schwierigkeit**

8, 8-/8 obligatorisch  
3 Seillängen

### **Zu- und Abstieg**

Es empfiehlt sich, dem Weg Richtung Tyrnauer Alm zu folgen und am Kamm rechts Richtung Hauptgipfel aufzusteigen, nach einem Hochsitz links über einen Schlag zur Wand queren, hier eine Skizze. Der Einstieg zu Euphoria ist der gleiche wie zu Biotox, dieser liegt ca. 30 Meter rechts von Biovandal (markanter Durchschlupf), und liegt im oberen Teil der Roten Wand. Der Zustieg dauert ca. 1 Stunde.

Absteigen über den Wanderweg und den klassischen Rote Wand Abstieg.

# Rote Wand (Gipfelwand) "Das Spiegelbild"

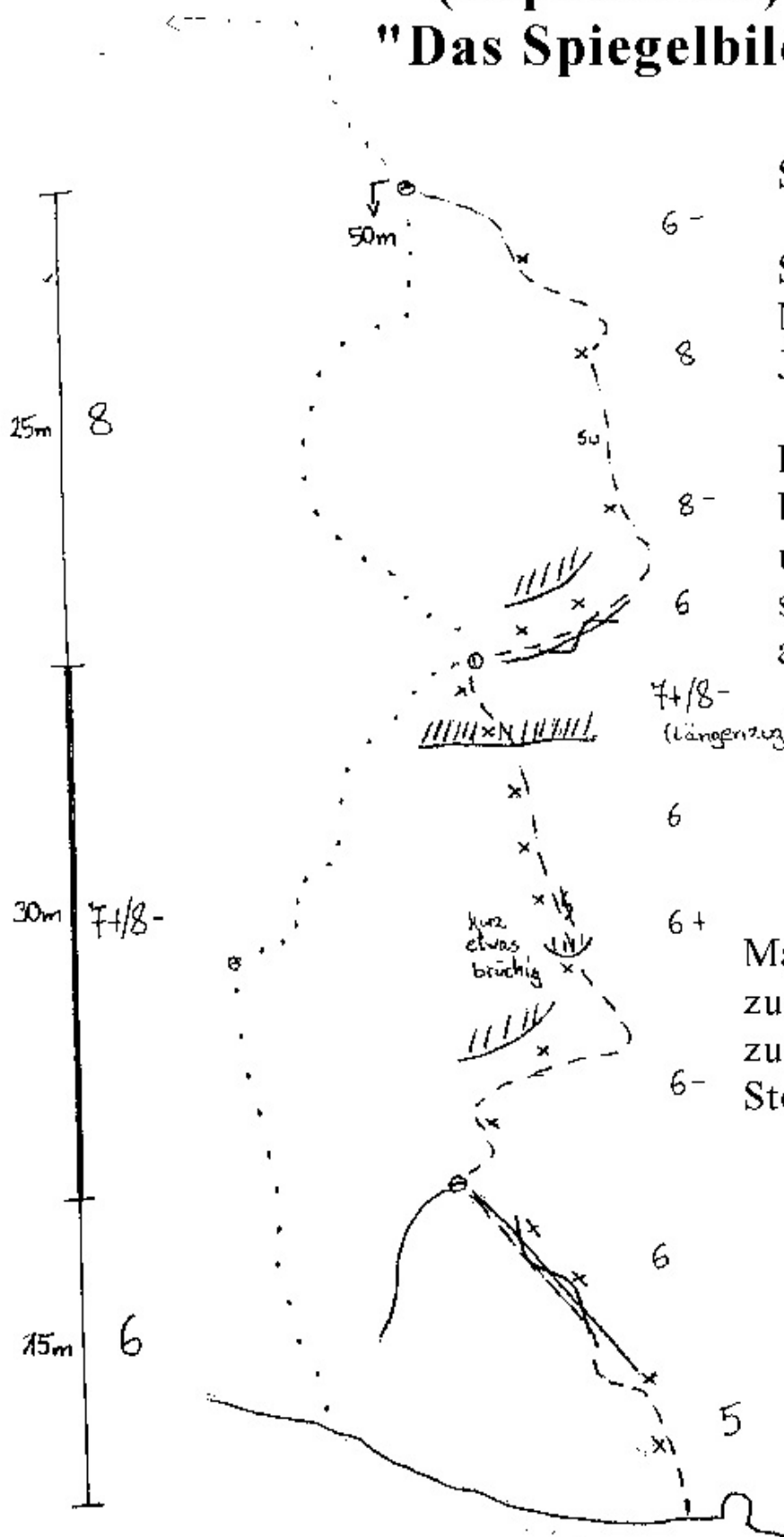
Schwierigkeit: 8 8-/8 obl!

Stefan Lieb  
Michael Regenfelder  
Jahr 2000

Etwas rüde Kletterei über  
Dächer, Hangelschuppen  
und rote Zonen, dennoch  
sehr interessant und  
abwechslungsreich.

7+/8-  
(Längenzug!) Gut mit HSA 10 mm  
gesichert, dennoch  
moralisch nicht ganz  
ohne!

Material:  
zum Sportklettern evtl.  
zusätzlich kleine bis mittlere  
Stopper

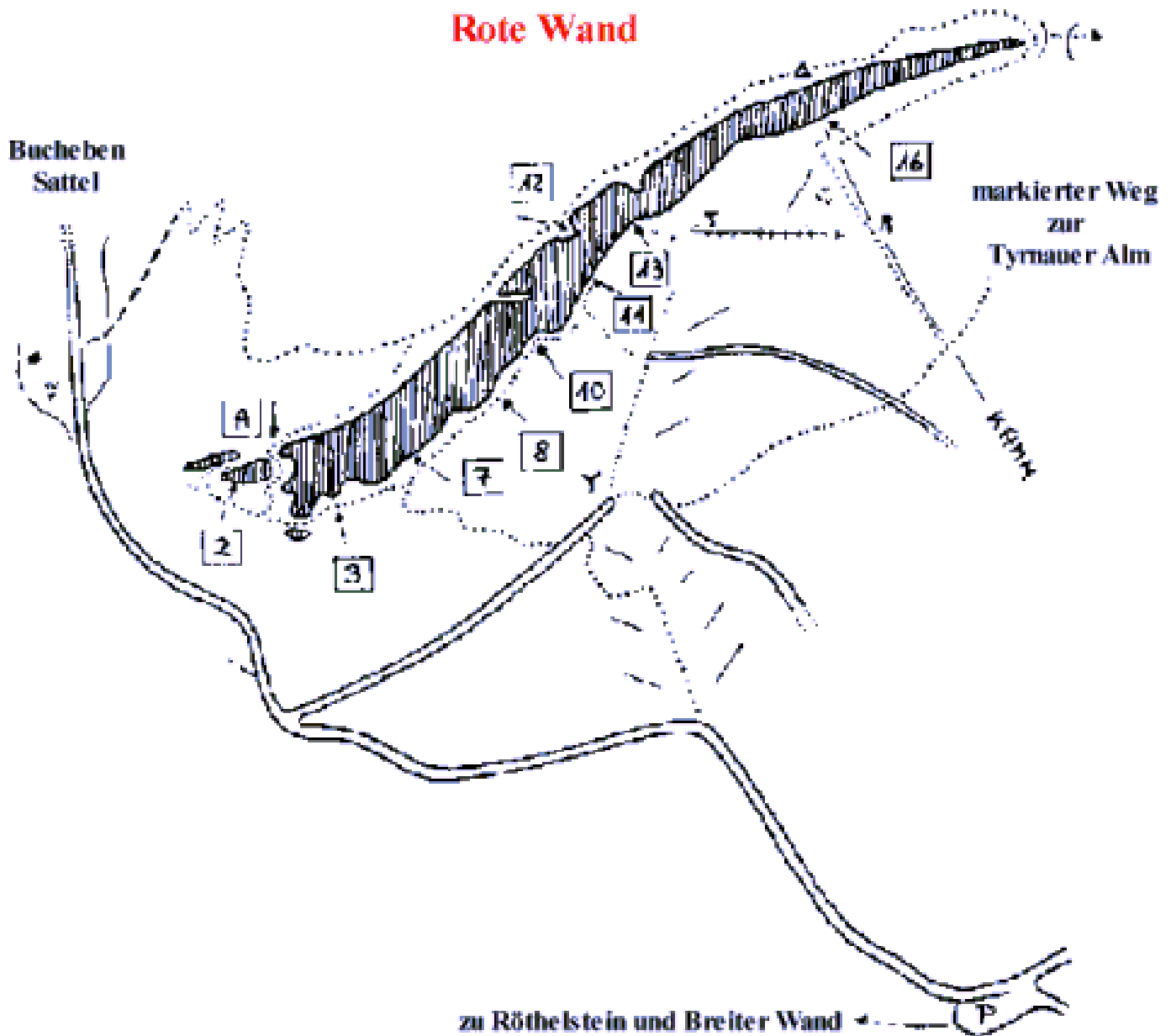




## **Informationen und Hinweise**

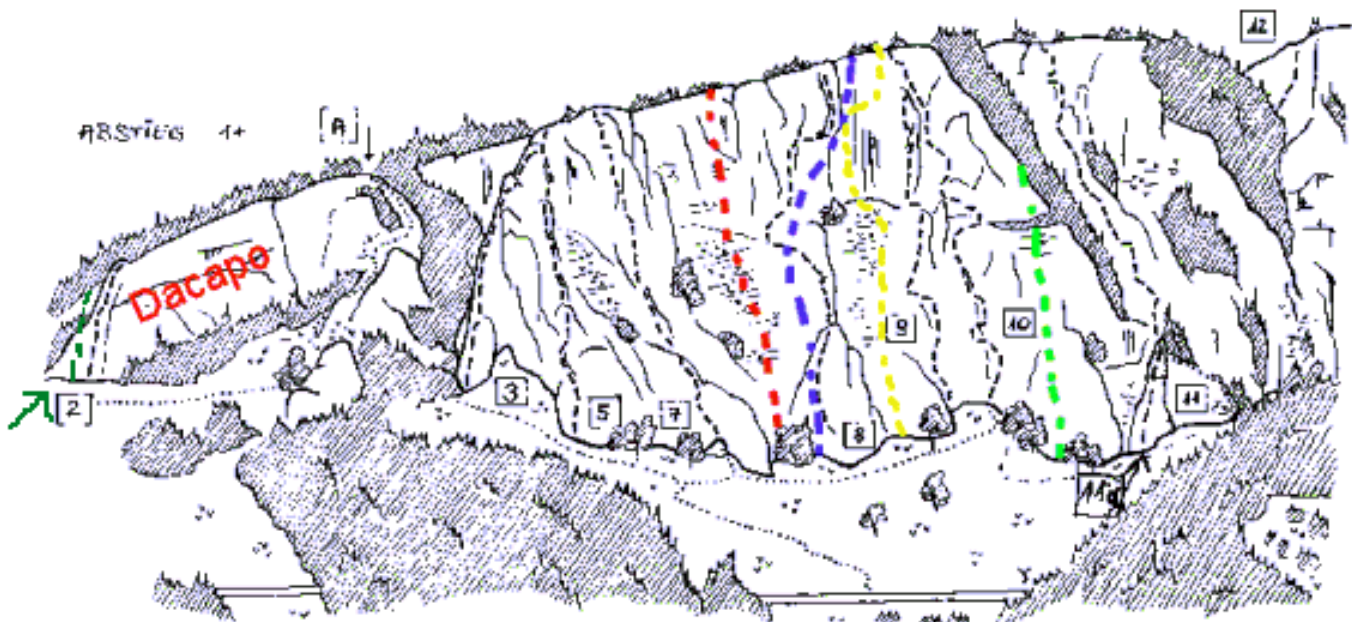
Web: [http://strassig.at/pictures/bergsport/tipps-und-infos/topos/topo\\_spie...](http://strassig.at/pictures/bergsport/tipps-und-infos/topos/topo_spie...)

Bild/Skizze: Übersicht Zustieg zur Roten Wand



Bild/Skizze: Übersicht Routen Rote Wand unterer Teil

**Rote Wand unterer Teil**



- 2. Dacapodajaga 6
- 3. Hühnerleiter 5
- 5. Kongoplaten 7
- 7. Waschrumpel 5+
- 8. Erdgeisterweg 6
- 9. Starkes Ende 7-
- 10. Weg der schönen Männer 6-
- 11. Röhrlsalsat

**Serengeti 6**  
**Rupertina 7-**  
**Stehaufmandl (grün) 8-**  
**Rechtsruck**

**Elk Meadows 7**

Bild/Skizze: Übersicht Routen Rote Wand oberer Teil

