

Serengeti 6

Grazer Bergland

Beschreibung

Es ist fast unglaublich, wie man durch diesen doch eher grünen Teil der Roten Wand eine so schöne und homogene Klettertour finden konnte. Durch herrliche, manchmal mehr manchmal weniger steile Platten, immer schön griffig klettert man zwischen dem Grünzeug durch. Sehr empfehlenswerte Tour.

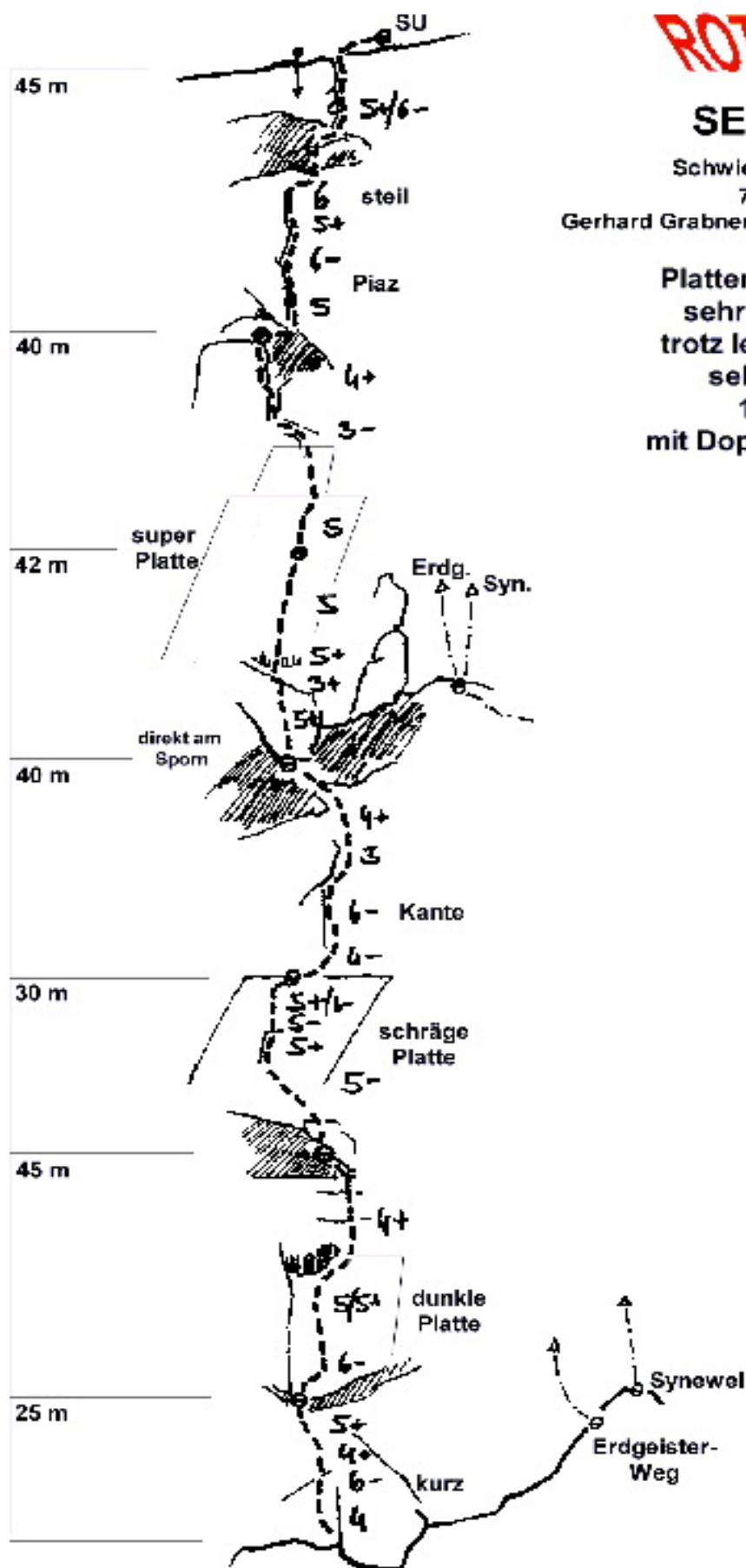
Als ich sie das erste Mal mit meinem Freund Hans Penz gegangen bin erwischte uns vor der letzten Seillänge ein Gewitter mit Hagel und allem was dazu gehört, die letzte Länge war so nicht mehr zu klettern, und wir mussten uns über die ganze Tour, nass bis auf die Haut und zitternd vor lauter kalt, abseilen. Wer rechnet denn auch schon mit einem Gewitter um 10.30 am Vormittag. Eine Woche später wurde das Unternehmen dann zu Ende geführt, da war das Wetter besser, aber auch wesentlich mehr Leute in der Tour.

Schwierigkeit

sehr homogen, Schlüsselstelle 6 (steil), 5 obligatorisch
7 Seillängen

Zu- und Abstieg

Der Zustieg zu dieser Tour, die im unteren Teil der Roten Wand liegt dauert ca. 35 Min. Zustiegsskizzen im Infoteil!



ROTE WAND

SERENGETI

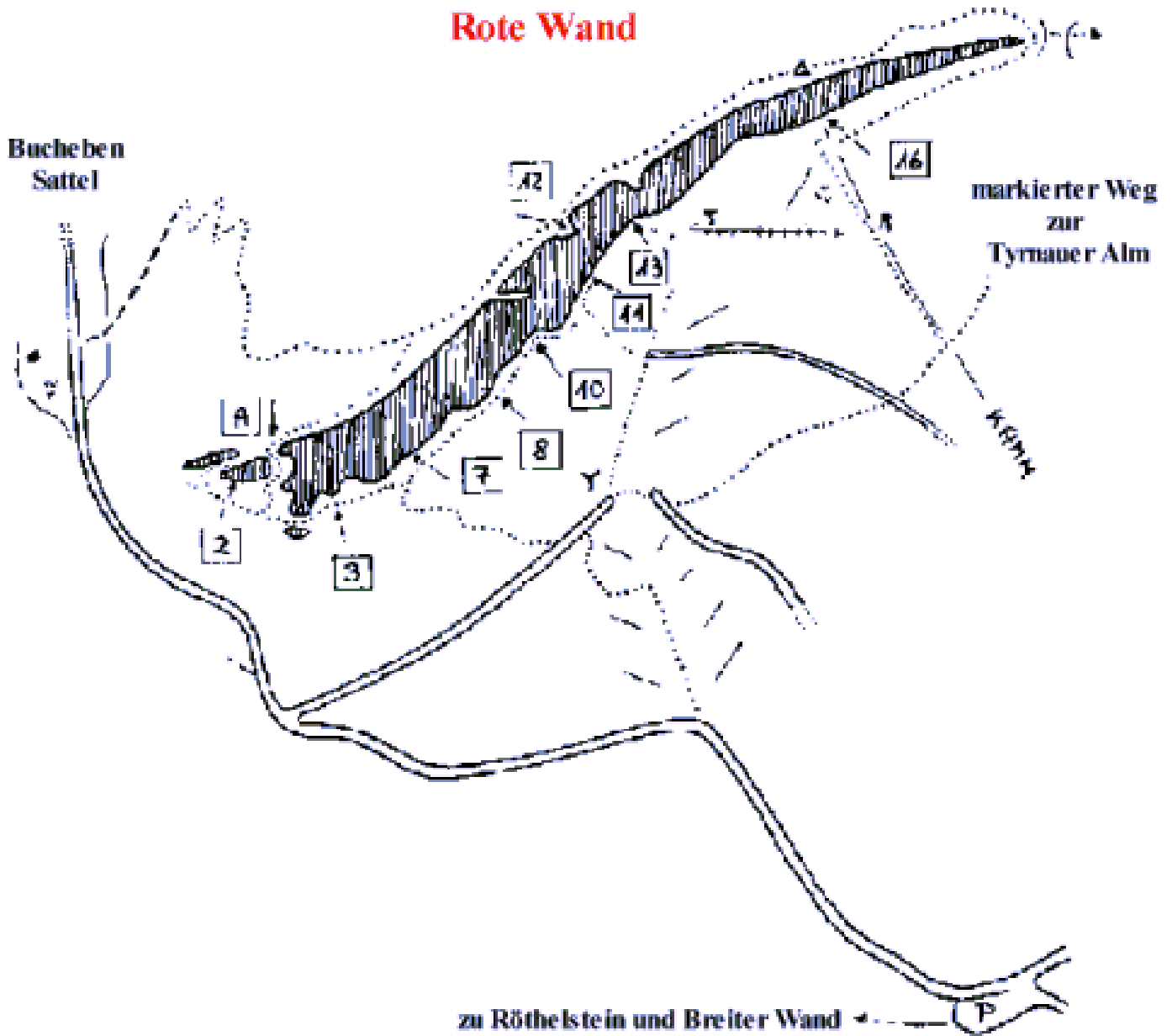
Schwierigkeit 6 (5+ obl.)
7 Seillängen
Gerhard Grabner & Peter Schwald, März 99

Plattengenußklettereil!
sehr schöner Fels,
trotz leichter Pasagen
sehr homogen.
10 Expreß,
mit Doppelseil abseilbar

Informationen und Hinweise

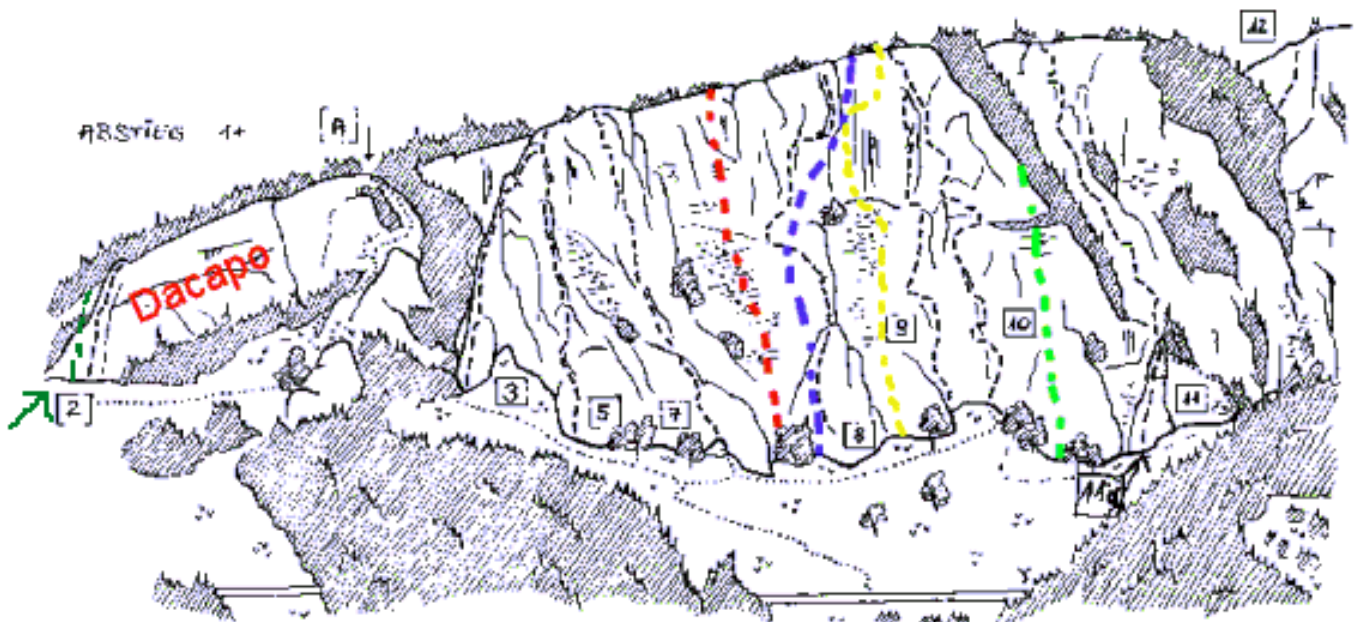
Web: http://strassig.at/pictures/bergsport/tipps-und-infos/topos/topo_sere...

Bild/Skizze: Übersicht Zustieg zur Roten Wand



Bild/Skizze: Übersicht Routen Rote Wand unterer Teil

Rote Wand unterer Teil



- 2. Dacapodajaga 6
- 3. Hühnerleiter 5
- 5. Kongoplaten 7
- 7. Waschrumpel 5+
- 8. Erdgeisterweg 6
- 9. Starkes Ende 7-
- 10. Weg der schönen Männer 6-
- 11. Röhrlsalsat

Serengeti 6
Rupertina 7-
Stehaufmandl (grün) 8-
Rechtsruck

Elk Meadows 7

