

## **Hühnerbrust 7+** Grazer Bergland

### **Beschreibung**

Sehr schöne Tour in super Kalk. Der Einstieg sorgt gleich mal fürs richtige Aufwärmen ;-). Das überhängende Wandl will zügig durchklettert werden. Ich persönlich hab die Stelle in der letzten Seillänge aber etwas schwieriger empfunden, kann natürlich auch am fortgeschrittenen Kräfteschwund gelegen haben. Die Tour ist gut (gebietstypisch in dieser Schwierigkeit, wie zB. Graue Maus) abgesichert!

### **Schwierigkeit**

laut Topo 7+, 6+ obligatorisch  
6 Seillängen

### **Zu- und Abstieg**

Der Zustieg zu dieser Tour, die im unteren Teil der Roten Wand liegt dauert ca. 40 Min.

Absteigen über den Wanderweg und den klassischen Rote Wand Abstieg.

**Rote Wand  
Hühnerbrust**

Rosenberger / Prattes  
Herbst 2001

Schwierigkeit 7+ (6+ obl)  
Seillängen: 6

Abdrängender Bauch mit  
unguten Griffen, nochmal recht  
schwierig. Vielleicht sogar 7+.

40 m

Anfangs Steil und  
griffig, dann heikel zu  
Haken (Schuppe), weiters  
ungute schwere Stelle und  
recht deftig zum Ausst.

20 m

Plattenschleife

30 m

Sehr schöne, homogene  
Plattenwand, oben tolle  
Schuppen.

30 m

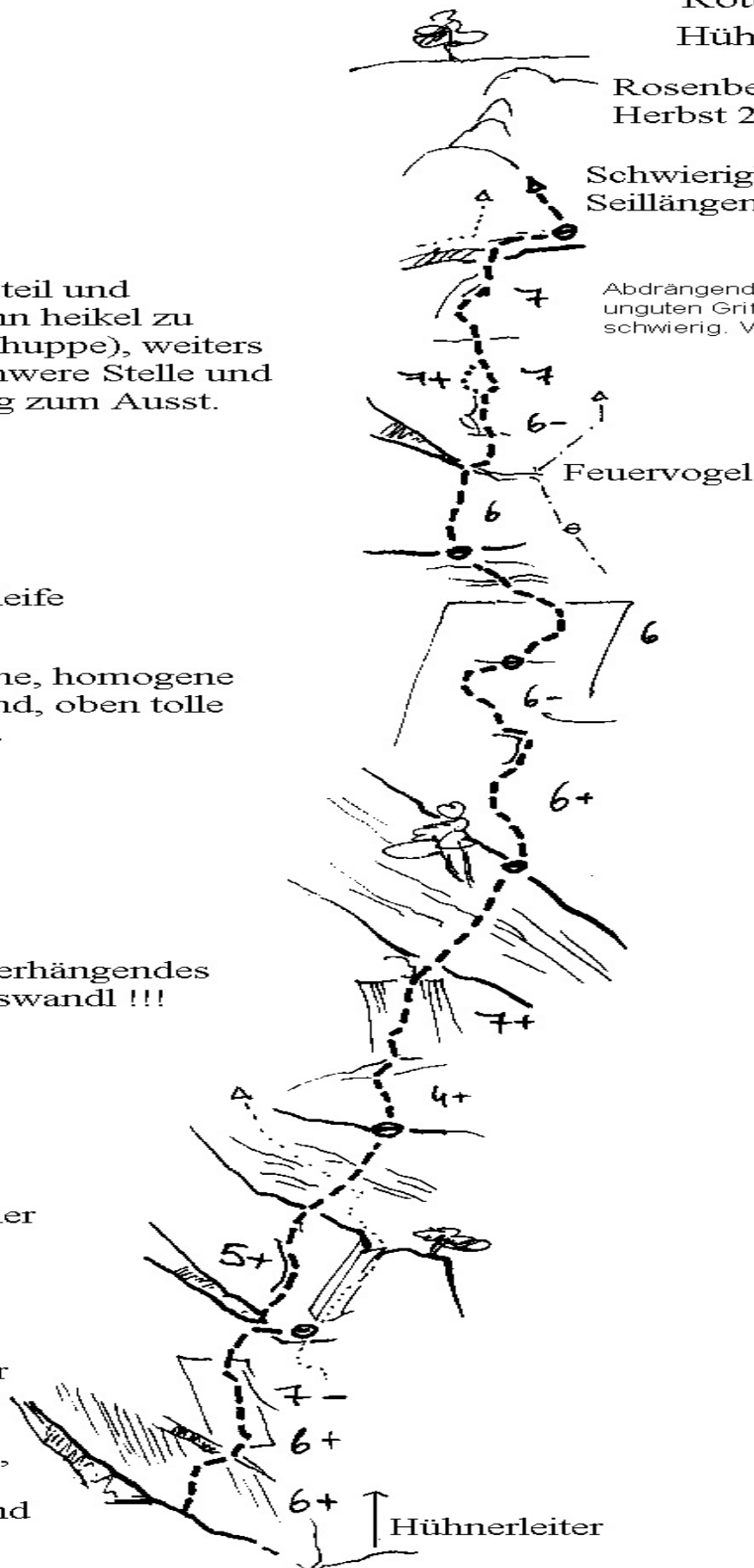
Kurzes überhängendes  
Wahnsinnswandl !!!

30 m

Freundlicher  
Piaz

30 m

Sehr steiler  
Einstieg,  
dann  
schwierige,  
schöne  
Plattenwand

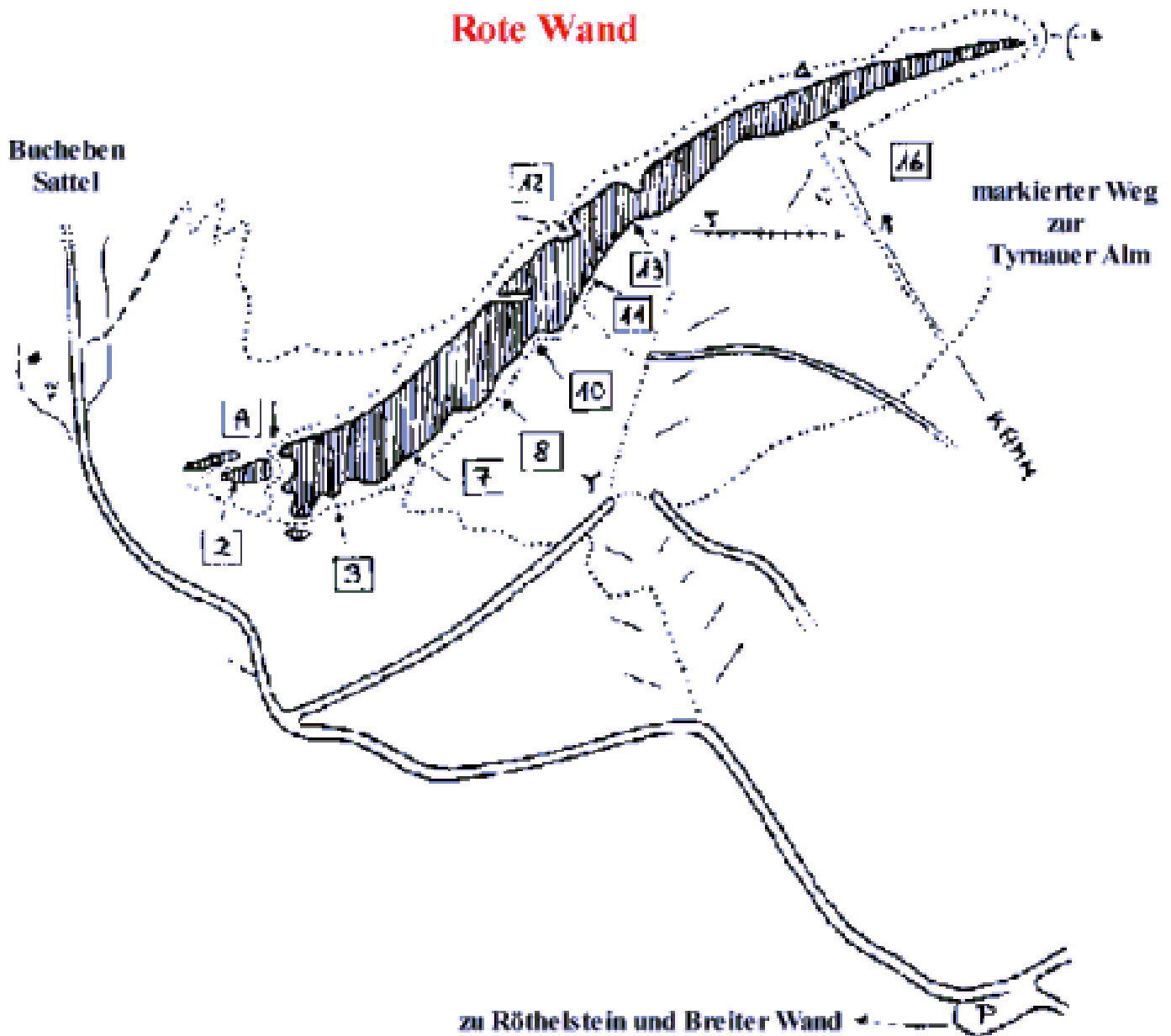




## **Informationen und Hinweise**

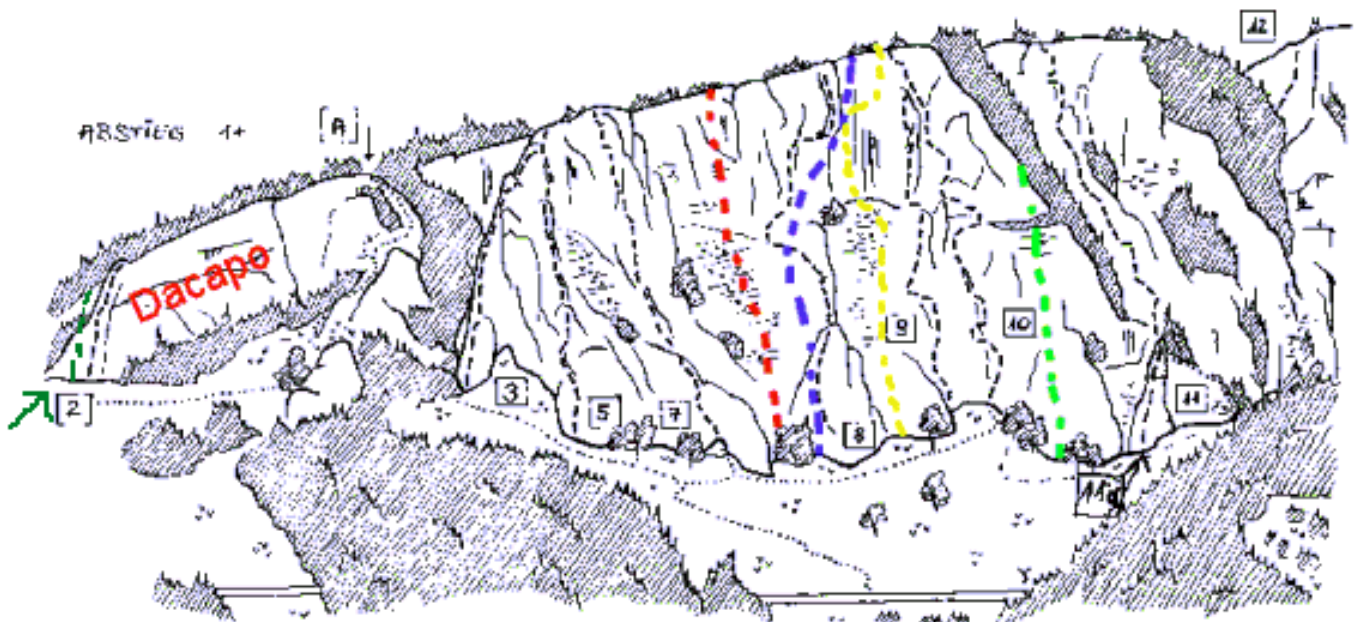
Web: [http://strassig.at/pictures/bergsport/tipps-und-infos/topos/topo\\_hueh...](http://strassig.at/pictures/bergsport/tipps-und-infos/topos/topo_hueh...)

Bild/Skizze: Übersicht Zustieg zur Roten Wand



Bild/Skizze: Übersicht Routen Rote Wand unterer Teil

**Rote Wand unterer Teil**



- 2. Dacapodajaga 6
- 3. Hühnerleiter 5
- 5. Kongoplatzen 7
- 7. Waschrumpel 5+
- 8. Erdgeisterweg 6
- 9. Starkes Ende 7-
- 10. Weg der schönen Männer 6-
- 11. Röhrlsalsat

**Serengeti 6**  
**Rupertina 7-**  
**Stehaufmandl (grün) 8-**  
**Rechtsruck**

**Elk Meadows 7**

