

## **Ave Maria 7**

Grazer Bergland

### **Beschreibung**

Schon in den ersten, leichteren Seillängen zeigt sich, dass die Sicherung eher gebietsuntypisch recht großzügig bemessen ist. Es ist also sehr zu empfehlen, die verlangte Schwierigkeit recht sicher klettern zu können. Wie gesagt sollte man sich auch in den leichteren Längen keine Fehler aufgrund von Unachtsamkeit leisten. Die Felsqualität ist sehr gut, weit und breit keine Spur von Abgegriffenheit; ich glaub das wird auch noch einige Zeit so bleiben ;-). Ich habe das Topo noch mit einigen nützlichen Tipps erweitert!

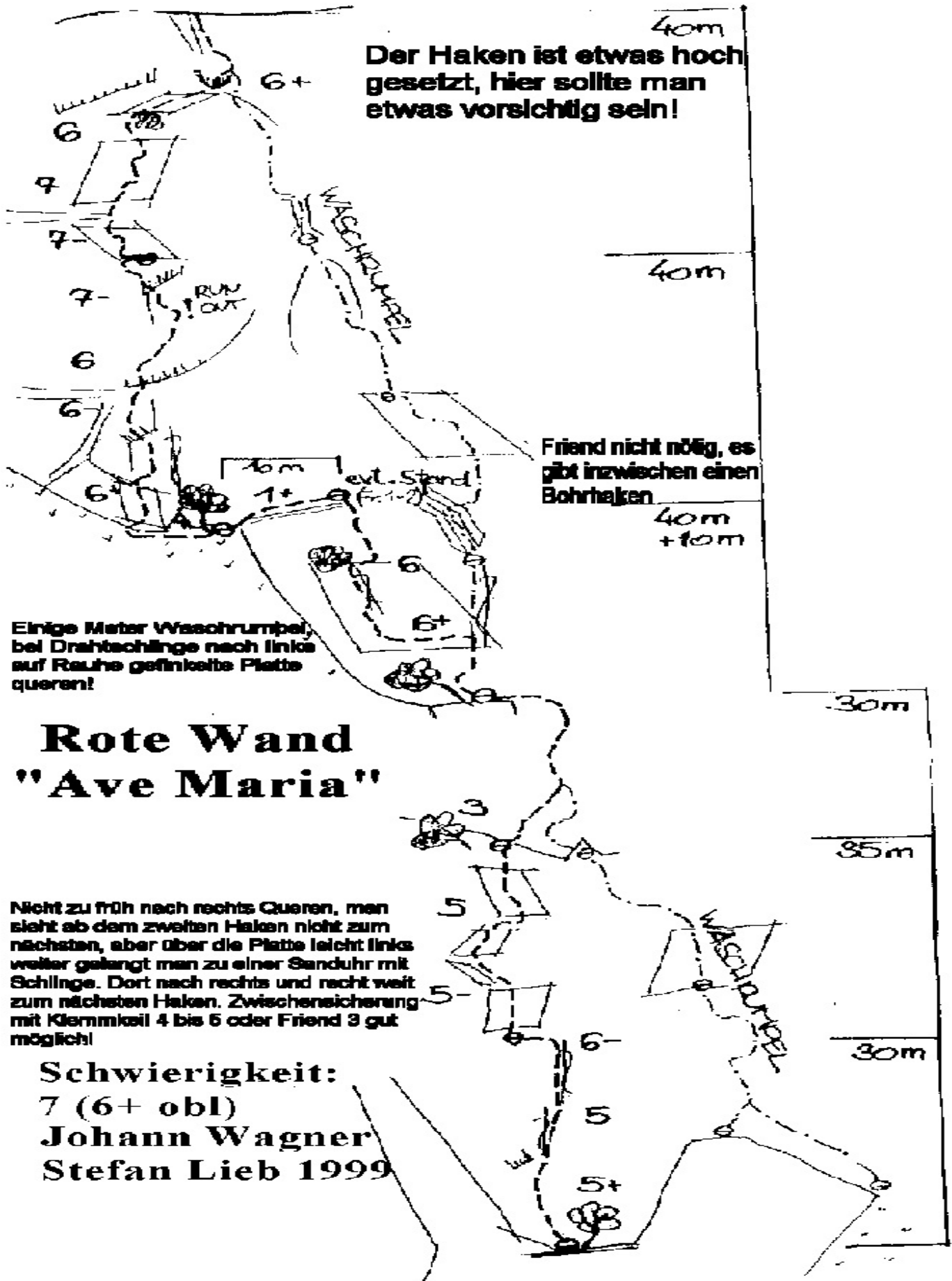
Angeblich wurde die Tour inzwischen mit etwas mehr Bohrhaken versehen!

### **Schwierigkeit**

7, 6+ obligatorisch  
7 Seillängen

### **Zu- und Abstieg**

Der Zustieg zu dieser Tour, die im unteren Teil. der Roten Wand liegt dauert ca. 35 Min.

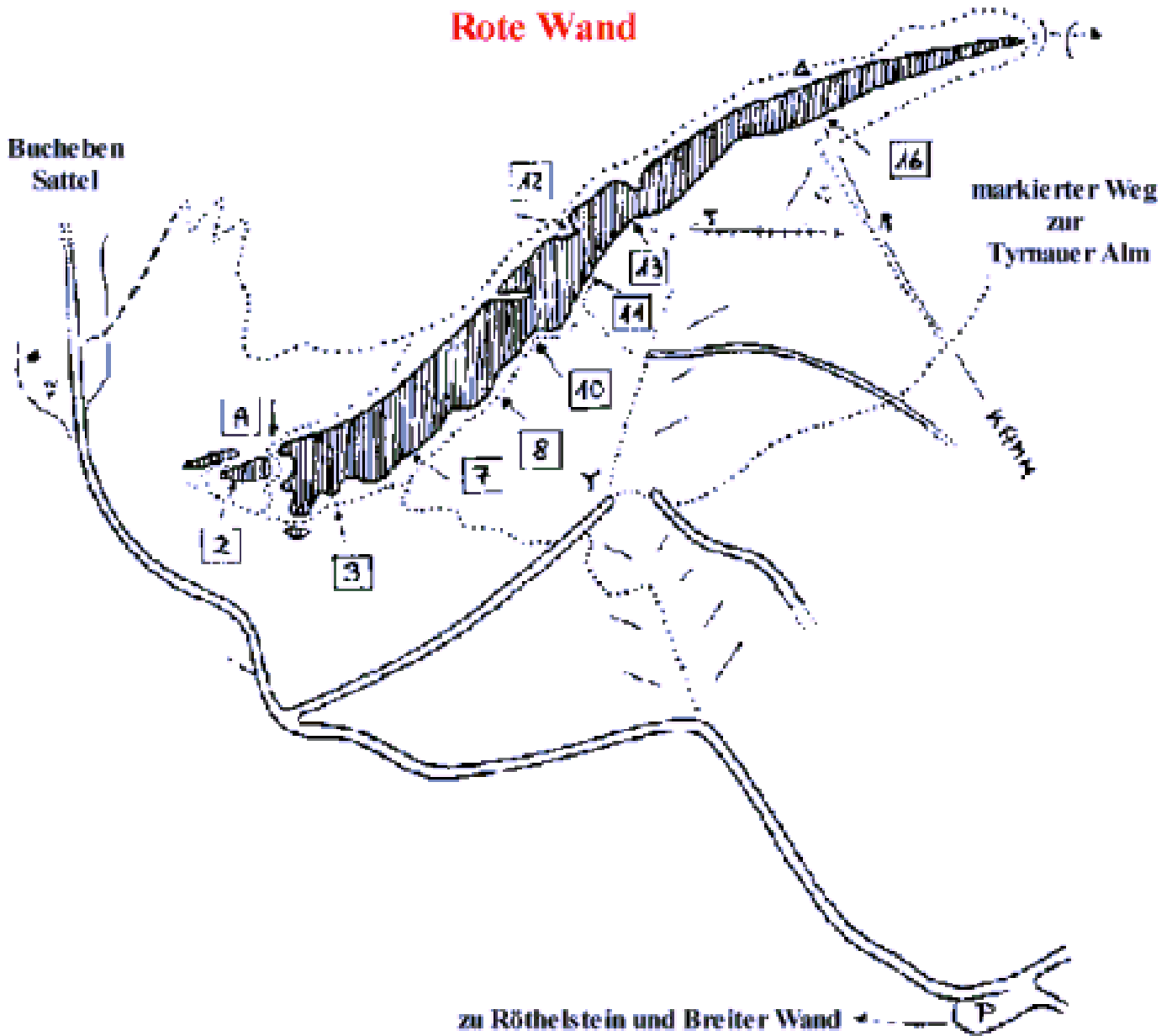




## **Informationen und Hinweise**

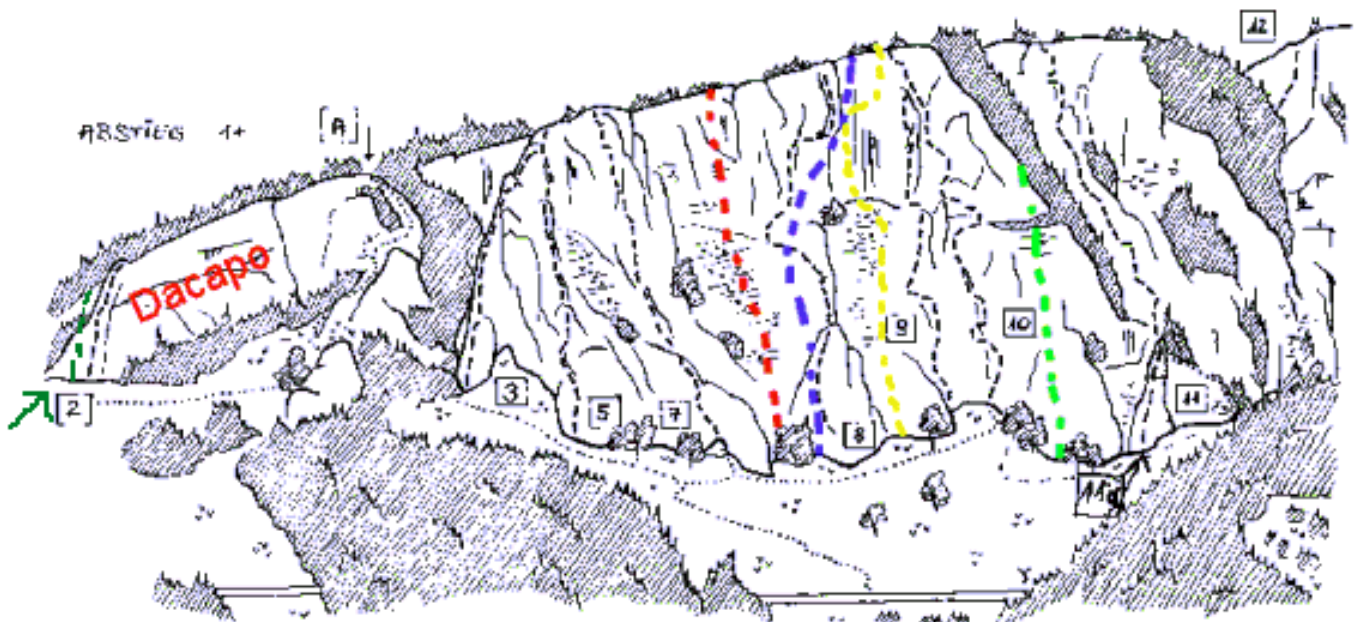
Web: [http://strassig.at/pictures/bergsport/tipps-und-infos/topos/topo\\_ave\\_...](http://strassig.at/pictures/bergsport/tipps-und-infos/topos/topo_ave_...)

Bild/Skizze: Übersicht Zustieg zur Roten Wand



Bild/Skizze: Übersicht Routen Rote Wand unterer Teil

**Rote Wand unterer Teil**



- 2. Dacapodajaga 6
- 3. Hühnerleiter 5
- 5. Kongoplaten 7
- 7. Waschrumpel 5+
- 8. Erdgeisterweg 6
- 9. Starkes Ende 7-
- 10. Weg der schönen Männer 6-
- 11. Röhrlsalsat

**Serengeti 6**  
**Rupertina 7-**  
**Stehaufmandl (grün) 8-**  
**Rechtsruck**

**Elk Meadows 7**

