

bergsport/skitouren/skitour-laerchkogel-nordrinne

17. März 2024, Barbara und Peter

Nachdem ich mich zwei Tage zuvor in der Südwestrinne des Großen Griesstein von den guten Schneesverhältnissen in der Gegend überzeugen konnte, entschlossen sich Barbara und ich gleich nochmal ins Bärenal zu fahren. Diesmal sollte die Nordrinne des Lärchkogel unser Ziel sein.

17. März 2024, Lärchkogel Nordrinne (mit Barbara)

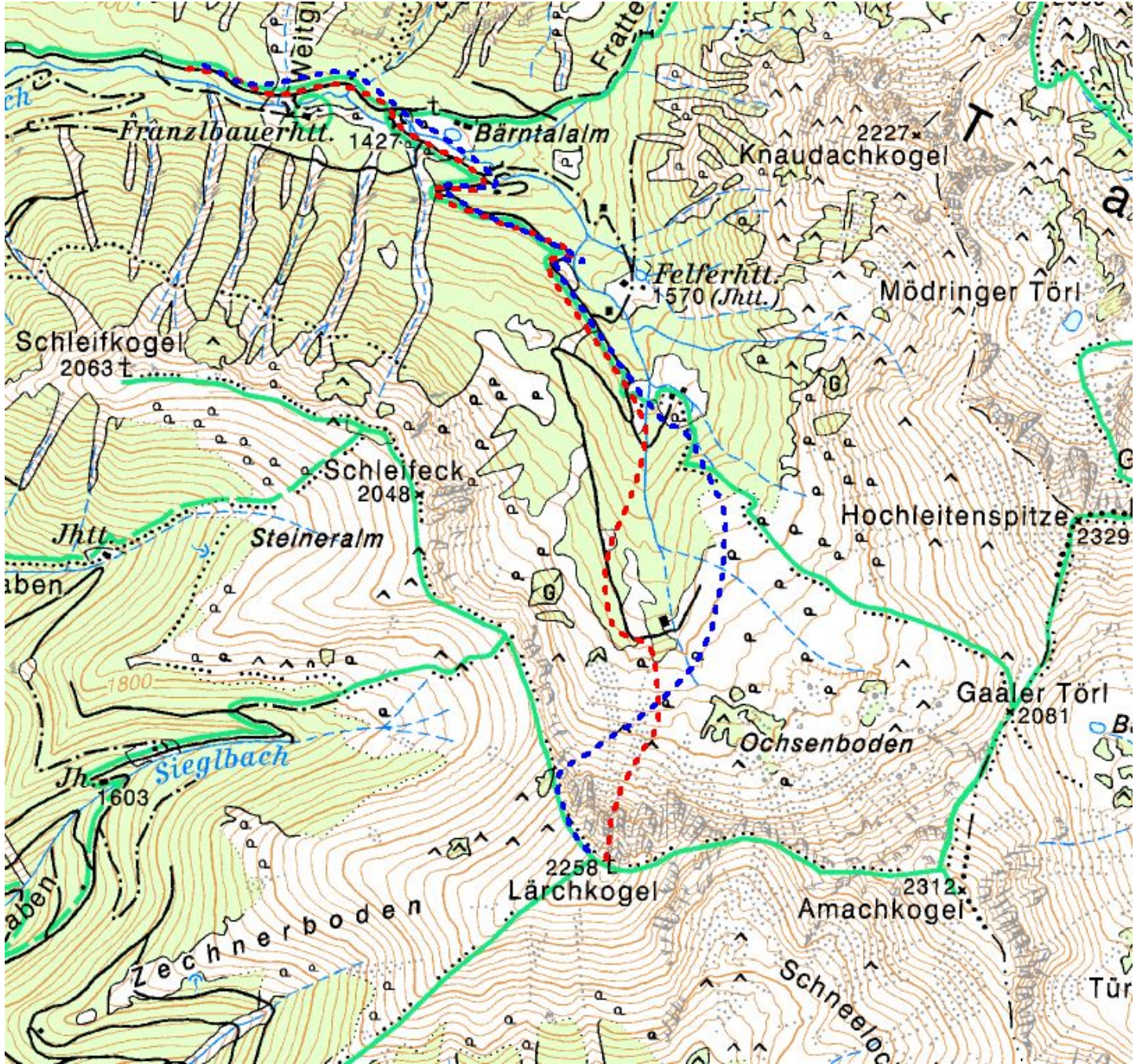
Im Ochsenkar, das von Hochleitenspitze, Amachkogel und Lärchkogel umgeben wird, waren wir eigentlich noch nie. Umso begeisterter waren wir von der schönen Landschaft dort.

Die Nordflanke des Lärchkogel hat eigentlich mehrere markante Rinnen, die von der Steilheit her ähnlich sein dürften. Wir entschieden uns für die zweite Rinne von rechts die oben mehr oder weniger in die Gipfelflanke mündet. Auf der Flanke ist ein direkter Ausstieg zum Gipfel möglich. Diese Variante hat an der steilsten Stelle etwa 45 Grad.



Informationen und Hinweise

Karte/Topo: Lärchkogel Nordrinne



Weiterführende Links

- Web: <http://strassnig.at/bergsport/skitouren/skitour-eisenerzer-reichenstei...>
Skibergsteigen Steiermark - Übersichtsseite Skibergsteigen in der Obersteiermark auf strassnig.at
- Web: <http://strassnig.at/bergsport/skitouren>
Skitouren und Skibergsteigen - Mehr Skitouren und Skibergsteigen auf strassnig.at
- Web: <https://www.alpinverlag.at/buecher/skiextremguide.html>
Skiextrem Guide - Steilwände und Normalanstiege auf 78 Gipfel der Steiermark, Niederösterreich und Salzburg - ein beinahe unerschöpflicher Ideen-Lieferant!