

## Skitour Hochtör übers Schneeloch

20. März 2015, Peter mit Walter Leikauf

Als ich Mitte Februar mit einem Tourenfreund vom Festkogel auf das Hochtör blickte, war ich schwer beeindruckt - schaut vom Festkogel wirklich steil aus. Dieser Anblick weckte aber auch den Wunsch, das Hochtör als Skitour zu besteigen, kaum einen Monat später passte es, und als gleiches Team wie am Festkogel versuchten wir diese Tour!

### Freitag 20. März, Skitour Hochtör übers Schneeloch

Um 5 Uhr in der Früh trafen wir uns in Gratwein, um uns auf den Weg nach Johnsbach, zum Kölblwirt, zu machen. Bereits um kurz nach halb sieben, hatten wir unsere Ski auf den Rucksack geschnallt und marschierten eine halbe Stunde am Wanderweg bis wir die Ski anschnallen konnten. Bis an die Abzweigung zum Schneeloch kannten wir die Tour ja bereits von unserer Tour auf den Festkogel vor einigen Wochen.

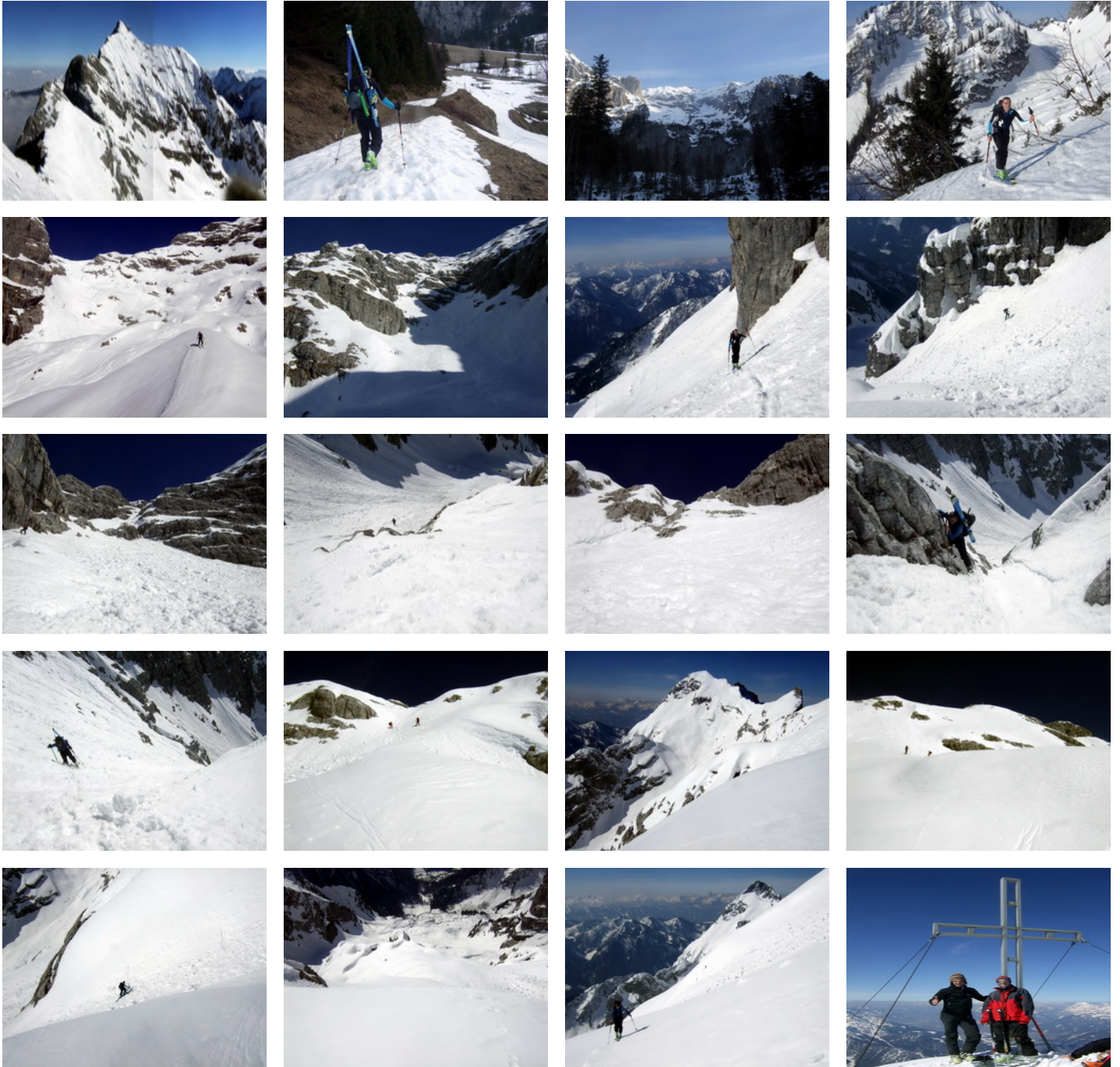
Bei der Tour auf den Festkogel, sahen wir eine Spur in die tiefe Mulde unter dem Schneeloch, dort geht's aber ziemlich steil raus, gemütlicher ist es, wenn man recht direkt nach Osten quert, zuerst etwas bergab und dann über einen Hügel an den Fuß des Schneelochs. In der vergangen, schon recht warmen Woche sind immer wieder kleinere und größere Schneeknödel durch das Schneeloch heruntergekullert, das machte den Aufstieg mit Skiern nicht leichter, zumal es auch zusehens aufsteilte. Ein paar andere Skitouristen versuchten den Aufstieg auf der Schattseite, das schien aber ziemlich hart zu sein, sie schnallten bald die Ski ab. Wir entschlossen uns, links, auf der Sonnenseite, aufzusteigen, hier war der Schnee schon weicher und wir konnten recht hoch mit den Skiern gehen. Ca. 50 Höhenmeter unter der Engstelle schnallten wir dann doch die Ski auf den Rucksack.

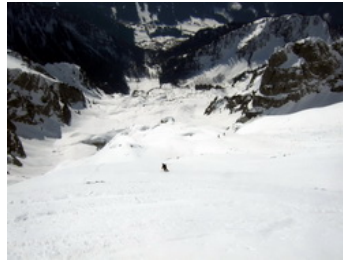
Leider sanken wir jetzt ohne Ski teilweise bis zum Oberschenkel in den bereits aufgeweichten Schnee, das war echt anstrengend. Zwei Tourengerer stapften die rechte Rinne, die etwas östlich des Gipfels in den Grat mündet hinauf; die restlichen drei Personen und auch wir, entschieden uns für den 'Normalweg' auf die Schulter. Die schmale Rinne durch die der Weg führt, war schon recht ausgeapert und es schien, als wären direkt unter dem Schnee ein paar Felsplatten, deshalb entschieden wir uns, etwas rechts rauf zu stapfen und von dort in die Rinne zu queren. Eine anregende Kletterstelle mit den Steigeisen auf den Füßen und den Skiern am Rücken. Nach dieser kleinen Kletterstelle ging's die steile aber nun breitere Rinne weiter. Wir waren erleichtert, als wir auf der Schulter ankamen und sahen, dass man ab hier wieder mit den Skiern weitergehen konnte. Von der Schulter geht's durch eine Rinne auf die Gipfelflanke und bald war der Gipfel in Sicht!

Die anderen Tourengerer waren etwas vor uns angekommen, warteten aber alle bis es entsprechend auffirnte. Etwa eine halbe Stunde später und nach ein paar sehr netten Gesprächen, ging's dann an die Abfahrt. Direkt über die Gipfelflanke zur Schulter, wirklich schöne Verhältnisse. Von der Schulter fuhren wir noch über ein paar Mulden ab, um dann weiter unten in die Aufstiegsrinne zu queren. Da die Rinne a) recht steil und b) unten schon zu ausgeapert war für eine Abfahrt, schnallten wir die Ski abermals auf den Rucksack und stapften und kletterten über die Schlüsselstelle ab. Im Schneeloch angekommen, war der Schnee schon ziemlich tief, und wir waren froh, als wir endlich die Knödelpartie hinter uns hatten und unten auf unverspurten Firnflächen talwärts gleiten konnten. Als wir auf die Abfahrt vom Festkogel trafen, war es dann aber mit unverspurt vorüber, und die Abfahrt bis zum Ende des Schnees teilweise etwas mühsam.

Ski wieder auf den Rucksack geschnallt und noch die 20 Minuten bis zum Auto getragen. Kurze Zeit später

wurde beim Kölblwirt auf diese tolle Tour angestoßen - ausgetrocknet genug waren wir ja schon!





## **Informationen und Hinweise**



Karte/Topo: Karte Skitour Hochtör über Schneeloch



Web: [http://strassnig.at/pictures/bergsport/skitouren/2015\\_03\\_20\\_hochtör/gps...](http://strassnig.at/pictures/bergsport/skitouren/2015_03_20_hochtör/gps...)

### **Weiterführende Links**

- Web: <http://strassnig.at/bergsport/skitouren/>  
*Skitouren - Skitouren und Skibergsteigen auf strassnig.at*
- Web: <http://strassnig.at/bergsport/skitouren/skitour-festkogel-aus-dem-john...>  
*Skitour Festkogel - Ein weiterer Gesäuse Klassiker - Skitour auf den Festkogel*
- Web: <http://strassnig.at/bergsport/skitouren/>  
*Skitour Lugauer - Ein weiterer Gesäuse-Skitourenklassiker - der Lugauer*